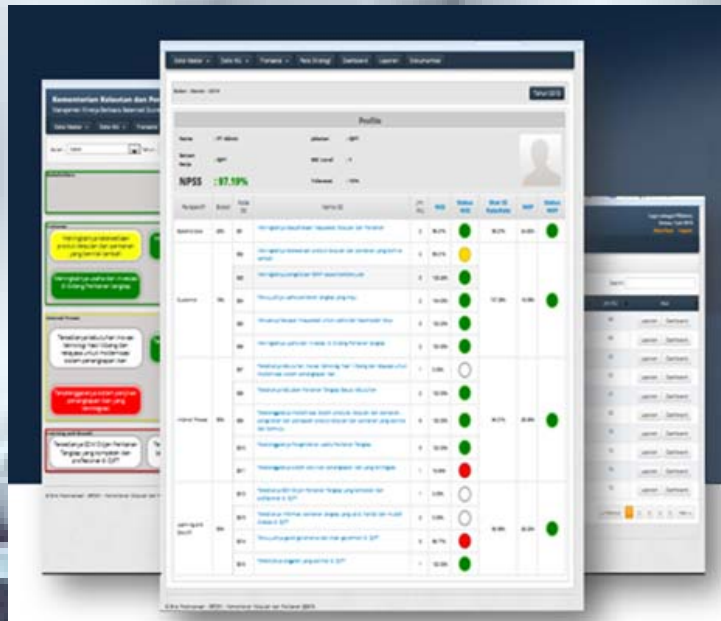
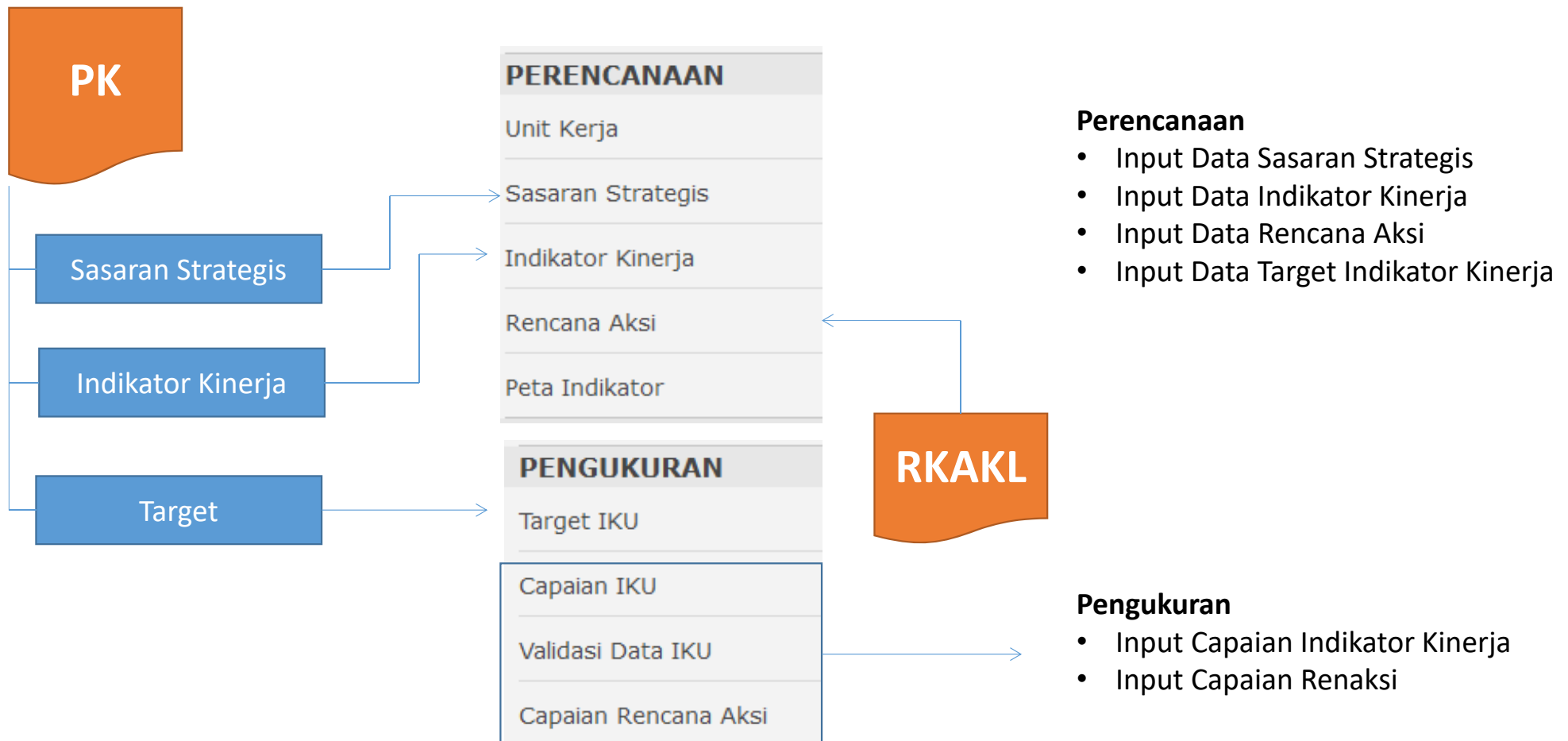


# eKinerja

## Kementerian Sosial



# Komponen Penilaian Kinerja



# Sasaran Strategis

Daftar SS Unit Kerja

Level  Tahun

10 records per page Search:

No	Level	KD UNKER	NAMA UNKER	Jml SS	Aksi
1	0	00000000	Kementerian Sosial ( )	3	Lihat SS <b>Tambah SS</b> Bagan SS

Showing 1 to 1 of 1 entries

Previous 1 Next

Melihat Data SS

MenambahData SS

# Sasaran Strategis

Form Input Sasaran Strategi

**Tahun**

**Unit Kerja**

**SS Atasan**

**Kode SS**

(Kode SS di mulai dengan huruf **SS** di ikuti dg nomor urut. Misalnya **SS1,SS2,SS3**. dst...)  
Kolom Kode SS akan terisi otomatis berdasarkan pengurutan input data

**Perspektif**

**Sasaran**

# Sasaran Strategis

Daftar Sasaran (SS) Download SS [Tambah SS](#)

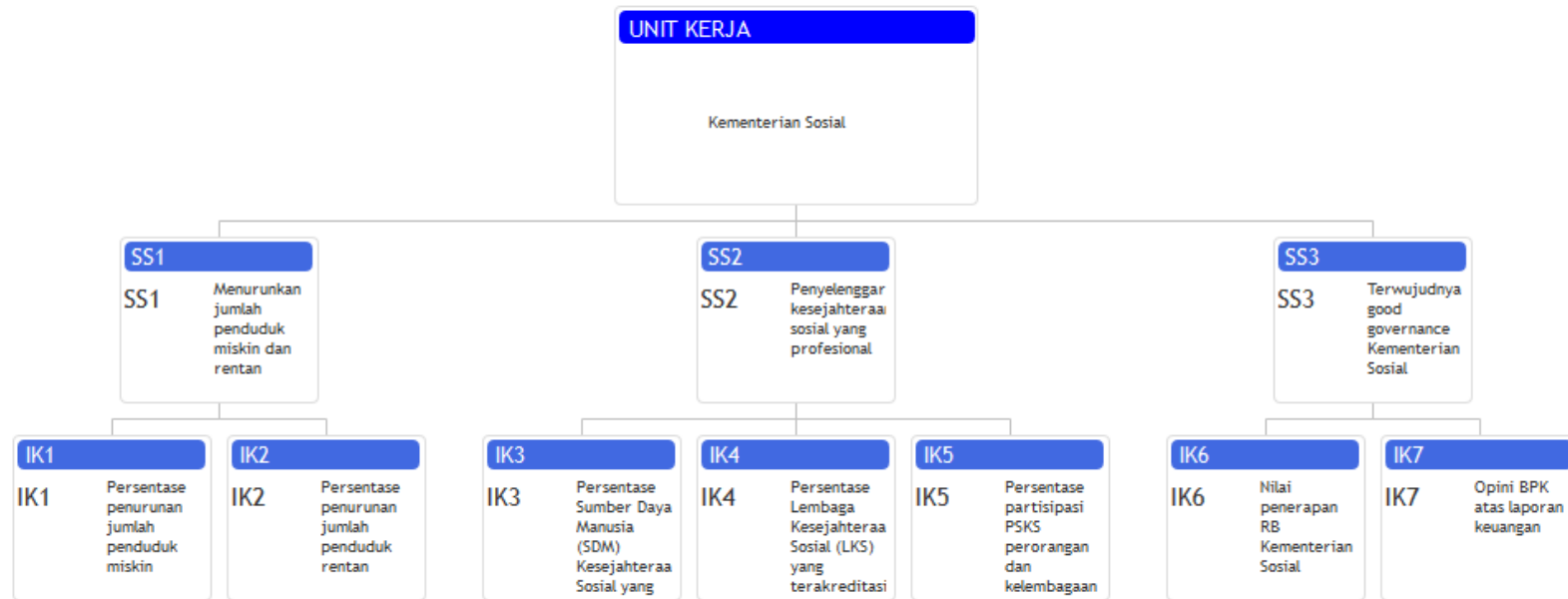
2019 ▼

10 records per page Search:

No	Unit Kerja	Kode SS	Sasaran	Jml IK	Aksi
1	Kementerian Sosial ( )	SS1	Menurunkan jumlah penduduk miskin dan rentan	2	<a href="#">Lihat</a> <a href="#">Edit</a>
2	Kementerian Sosial ( )	SS2	Penyelenggaraan kesejahteraan sosial yang profesional	3	<a href="#">Lihat</a> <a href="#">Edit</a>
3	Kementerian Sosial ( )	SS3	Terwujudnya good governance Kementerian Sosial	2	<a href="#">Lihat</a> <a href="#">Edit</a>

Showing 1 to 3 of 3 entries [Previous](#) [1](#) [Next](#)

# Sasaran Strategis



# Indikator Kinerja

## Daftar IKU Unit Kerja

Level

Tahun

records per page

Search:

No	Level	KD UNKER	NAMA UNKER	Jml SS	Jml IKU	Renaksi	Aksi
1	0	00000000	Kementerian Sosial ( )	3	7	Belum ada Renaksi	<input type="button" value="Lihat IKU"/>

Showing 1 to 1 of 1 entries

[Previous](#) [1](#) [Next](#)

# Indikator Kinerja

## Daftar IKU Unit Kerja

Level

Tahun

records per page

Search:

No	Level	KD UNKER	NAMA UNKER	Jml SS	Jml IKU	Renaksi	Aksi
1	0	00000000	Kementerian Sosial ( )	3	7	Belum ada Renaksi	<input type="button" value="Lihat IKU"/>

Showing 1 to 1 of 1 entries

[Previous](#) [1](#) [Next](#)



# Indikator Kinerja

## Daftar IKU Unit Kerja

Level

Tahun

records per page

Search:

No	Level	KD UNKER	NAMA UNKER	Jml SS	Jml IKU	Renaksi	Aksi
1	0	00000000	Kementerian Sosial ( )	3	7	Belum ada Renaksi	<input type="button" value="Lihat IKU"/>

Showing 1 to 1 of 1 entries

[Previous](#) [1](#) [Next](#)

# Indikator Kinerja

## Daftar Indikator Kinerja

Tahun

2019

Manual IKU

Data PK

Download IKU

Tambah IKU

Kembali

No	Unit Kerja	Level	Perspektif	Kode SS	Kode IKU	Nama IKU	Renaksi	Aksi
1	Kementerian Sosial	0	Stakeholders	SS1	IK1	Persentase penurunan jumlah penduduk miskin	0	Lihat Edit Hapus
2	Kementerian Sosial	0	Stakeholders	SS1	IK2	Persentase penurunan jumlah penduduk rentan	0	Lihat Edit Hapus
3	Kementerian Sosial	0	Internal Proses	SS2	IK3	Persentase Sumber Daya Manusia (SDM) Kesejahteraan Sosial yang tersertifikasi	0	Lihat Edit Hapus
4	Kementerian Sosial	0	Internal Proses	SS2	IK4	Persentase Lembaga Kesejahteraan Sosial (LKS) yang terakreditasi	0	Lihat Edit Hapus
5	Kementerian Sosial	0	Internal Proses	SS2	IK5	Persentase partisipasi PSKS perorangan dan kelembagaan dalam penyelenggaraan kesejahteraan sosial	0	Lihat Edit Hapus

# Indikator Kinerja

Form Input Indikator Kinerja

<b>Unit Kerja</b>	<input type="text" value="Kementerian Sosial - Kementerian Sosial"/>	<b>Definisi</b>	<input type="text"/>
<b>IKU Atasan</b>	<input type="text" value="Tidak ada atasan"/>	<b>Sumber Data</b>	<input type="text"/>
<b>IKU Th 2018</b>	<input type="text" value="Tidak ada"/>	<b>Cara Perhitungan</b>	<input type="text"/>
<b>Kode IKU</b>	<input type="text" value="IK8"/> <small>(Kode IKU di mulai dengan huruf IK di leut dg nomor urut. Misalnya IK1.IK2.IK3. dst...) Kolom Kode IKU akan terisi otomatis berdasarkan pengurutan input data</small>	<b>Key Success Criteria</b>	<input type="text"/>
<b>Sasaran Strategis</b>	<input type="text" value="SS1 - Menurunkan jumlah penduduk miskin dan rentan"/>	<b>Status</b>	<input type="text" value="Aktif"/>
<b>Nama IKU</b>	<input type="text"/>	<b>Dashboard IKU</b>	<input type="text" value="Tidak"/>
<b>Satuan</b>	<input type="text"/>	<b>Tahun</b>	<input type="text" value="2019"/>
<b>Frekuensi Target</b>	<input type="text" value="Tahun"/>		
<b>Frekuensi Capaian</b>	<input type="text" value="Harian"/>		
<b>Perhitungan</b>	<input type="text" value="Akumulasi"/>		
<b>Validasi</b>	<input type="text" value="Lead input"/>		
<b>Polaritas</b>	<input type="text" value="Maximize"/>		

# Indikator Kinerja

Frekuensi Target

Tahun ▼

Frekuensi  
Capaian

Tahun ▼

- Triwulan : Jika Indikator Kinerja dilakukan pengukurannya per Triwulan
- Semester : Jika Indikator Kinerja dilakukan pengukurannya per Semester
- Tahun : Jika Indikator Kinerja dilakukan pengukurannya per Tahun

# Indikator Kinerja

## Validasi

Lead input ▼

- **Lead Input**  
Jika pencapaian kerjanya sepenuhnya berada di bawah kendali unit kerjanya sendiri dan jenis IKU-nya bersifat input
- **Lead Proses**  
Jika pencapaian kerjanya sepenuhnya berada di bawah kendali unit kerjanya sendiri dan jenis IKU-nya bersifat proses
- **Lead Output**  
Jika pencapaian kerjanya dipengaruhi oleh pihak eksternal dan jenis IKU-nya bersifat output (keluaran)
- **Lead Outcome**  
Jika pencapaian kerjanya dipengaruhi oleh pihak eksternal dan jenis IKU-nya bersifat outcome (hasil dari keluaran)

# Indikator Kinerja

Polaritas

- **Maximize**  
Pencapaian semakin besar akan semakin bagus
- **Minimize**  
Pencapaian semakin kecil akan semakin bagus
- **Stabilize**  
Nilai pencapaian stabil dalam range tertentu

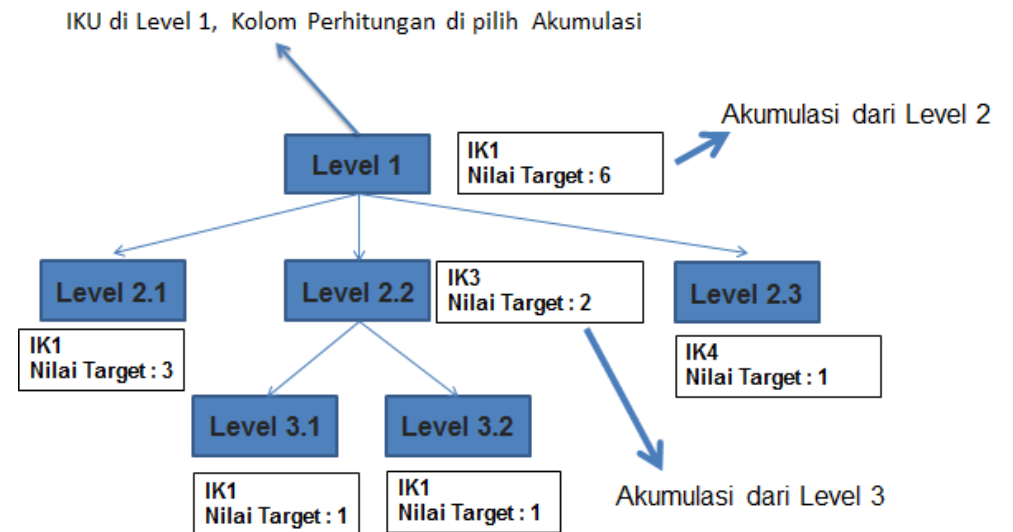
# Indikator Kinerja

Perhitungan

Akumulasi

- Merupakan cara perhitungan hasil pengukuran dari unit kerja bawahan ke unit kerja atasan

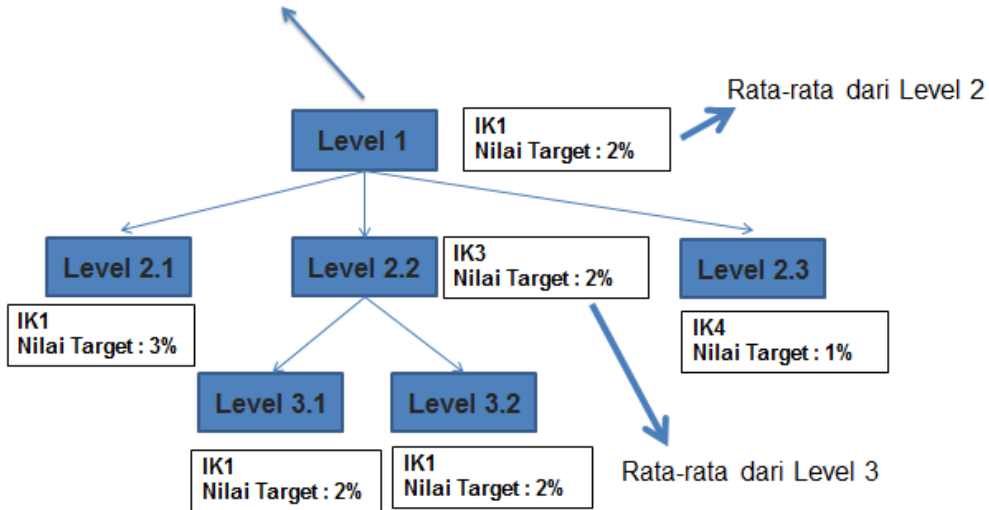
## Akumulasi



# Indikator Kinerja

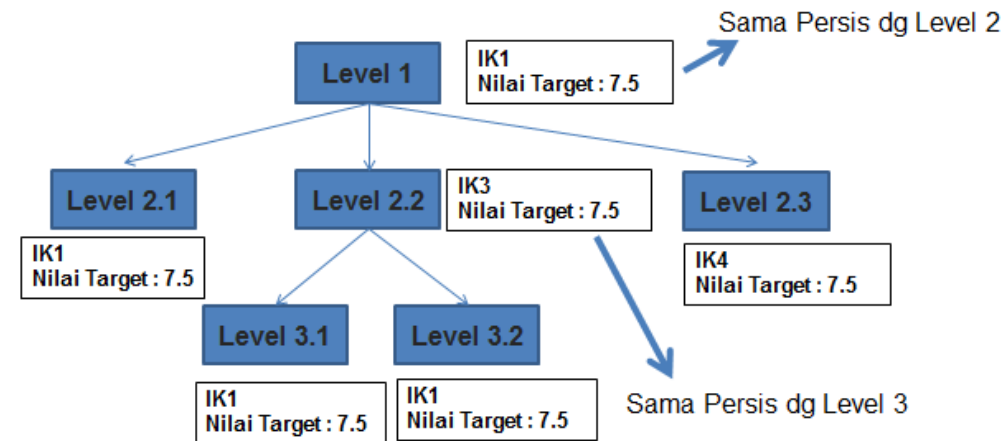
## Rata - rata

IKU di Level 1, Kolom Perhitungan di pilih Rata-rata



## Sama Persis

IKU di Level 1, Kolom Perhitungan di pilih Sama Persis





# Target

Menambah data Target



Daftar Target Kinerja

Tambah Target

s/d Bulan Tahun Level

Desember▼

2019▼

0 ▼

10 ▼ records per page

Search:

No 	Kode Unker 	Nama Unker 	Bulan 	Tahun 	Level 	Aksi 
--	--	--	---	---	---	--

# Target

## Target IKU - Step 1

Tahun

2019

Satuan Kerja

00000000 - Kementerian Sosial ()

Deskripsi

Target Kinerja

Kembali

Lanjut

## Target IKU - Step 2

No	IKU	Target 1Th	Satuan	Target Januari/Juli	Target Februari/Agus	Target Maret/Sept	Target April/Okt	Target Mei/November	Target Juni/Des
1	IK1-Persentase penurunan jumlah penduduk miskin	0	%	0	0	0	0	0	0
				0	0	0	0	0	0
				Keterangan					
2	IK2-Persentase penurunan jumlah penduduk rentan	0	%	0	0	0	0	0	0
				0	0	0	0	0	0
				Keterangan					
7	IK7-Opini BPK atas laporan keuangan	0	Opini	0	0	0	0	0	0
				0	0	0	0	0	0
				Keterangan					

Kembali

Simpan

# Target

Daftar Target Kinerja Tambah Target

s/d Bulan Tahun Level  
Desember 2019 0

10 records per page Search:

No	Kode Unker	Nama Unker	Bulan	Tahun	Level	Aksi
1	00000000	Kementerian Sosial ( )	12	2019	0	Lihat Edit Hapus

Showing 1 to 1 of 1 entries Previous 1 Next

# Rencana Aksi

Daftar Satker Upload Pagu Tutup

10 records per page Search:

NAMA SATKER	PAGU	JML KOMPONEN	RENCANA AKSI
Sekretariat Badan Pendidikan, Penelitian dan Penyuluh Sosial (369059)	42,750,867,000	14	0
Sekretariat Direktorat Jenderal Pemberdayaan Sosial (630859)	59,273,230,000	16	0
SEKRETARIAT DIREKTORAT JENDERAL PENANGANAN FAKIR MISKIN (418941)	75,212,711,000	15	0
SEKRETARIAT DIREKTORAT JENDERAL PERLINDUNGAN DAN JAMINAN SOSIAL (426820)	52,392,659,000	16	0
SEKRETARIAT DIREKTORAT JENDERAL REHABILITASI SOSIAL (630842)	31,000,000,000	17	17
SEKRETARIAT JENDERAL (440121)	148,068,921,000	58	0
<b>TOTAL</b>	<b>58,746,505,872,000</b>		

Showing 1 to 6 of 6 entries (filtered from 316 total entries) Previous **1** Next

Klik di sini

# Rencana Aksi

Daftar Satker

Tutup

10 records per page

Search:

KEGIATAN	JML KOMPONEN	JML RENAksi	PAGU	REALISASI	%
2247 (Dukungan Manajemen dan Pelaksanaan Tugas Teknis Lainnya Kementerian Sosial Ditjen Rehabilitasi Sosial) <a href="#">🔗</a>	17	17	110,328,814,000	27,679,583,935	25.09
<b>TOTAL</b>			<b>110,328,814,000</b>	<b>27,679,583,935</b>	<b>25.09</b>

Showing 1 to 1 of 1 entries

Previous 1 Next

Klik di sini

# Rencana Aksi

Rincian Pagu  
Satker : SEKRETARIAT DIREKTORAT JENDERAL REHABILITASI SOSIAL  
(630842)

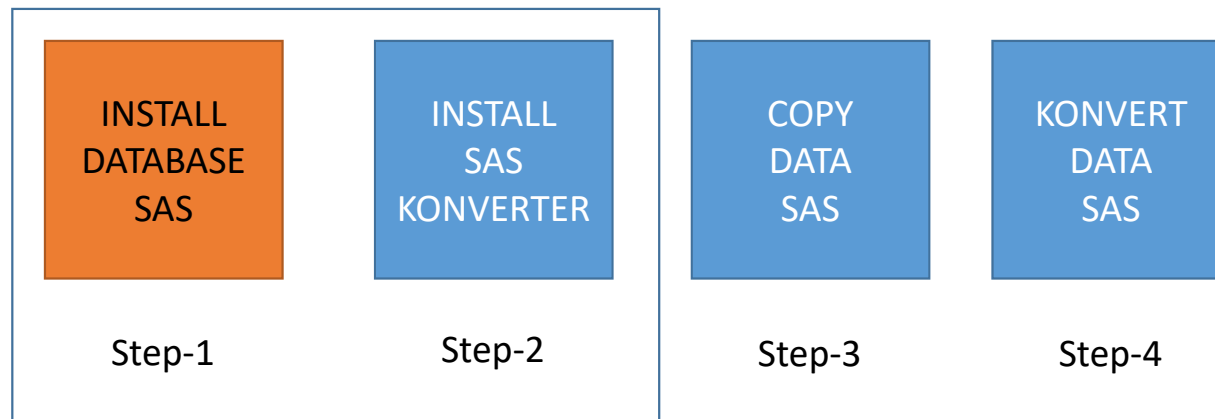
Tutup

PROGRAM/KEGIATAN/OUTPUT/SUB OUTPUT/KOMPONEN	PAGU
<b>06 Program Rehabilitasi Sosial</b>	<b>110,328,814,000</b>
2247 Dukungan Manajemen dan Pelaksanaan Tugas Teknis Lainnya Kementerian Sosial Ditjen Rehabilitasi Sosial	110,328,814,000
2247.950 Layanan Dukungan Manajemen Eselon I	30,041,088,000
001 Tanpa Sub Output	30,041,088,000
051 Penyusunan rencana program dan Penyusunan rencana anggaran <a href="#">Target</a>   (Mendukung 1 IKU)	3,763,479,000
052 Pelaksanaan pemantauan dan evaluasi <a href="#">Target</a>   (Mendukung 1 IKU)	6,581,379,000
053 Pengelolaan data dan informasi <a href="#">Target</a>   (Mendukung 1 IKU)	1,005,000,000

  
Klik di sini



# Upload Realisasi Keuangan



- Step 1 tidak perlu dilakukan jika di laptop/pc sdh terinstall aplikasi SAS 9
- Step 2 tidal perlu dilakukan jika di laptop/pc sudah terinstall SAS Konverter



# Rencana Aksi

Dari Menu Capaian Rencana Aksi

Daftar Satker

10 records per page

Search:

Download Upload SAS Tutup

NAMA SATKER	JML KOMPONEN	RENCANA AKSI	PAGU	REALISASI	%
BALAI BESAR PENDIDIKAN DAN PELATIHAN KESEJAHTERAAN SOSIAL (BBPPKS) BANJARMASIN (369752)	29	0	69,255,735,000	0	0.00

**Upload Data SAS**

**Perhatian !!!**  
Versi SAS Konverter Saat ini adalah Versi 2019.0 , jika versi aplikasi anda belum update silahkan download dari link berikut

Download SAS Konverter  
Download Database SAS

- Download update aplikasi SAS Konverter, kemudian di install dg cara double klik file hasil download
- Kemudian lakukan backup ulang dari aplikasi SAS Konverter lalu upload ke eKinerja
- Dengan melakukan Update tidak akan menghilangkan data yang sudah di input.

File Data  No file selected.

Submit Tutup

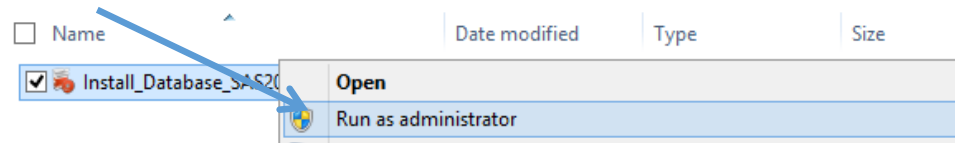
# Step 1 - Instalasi Database SAS

## Fungsi/Tujuan

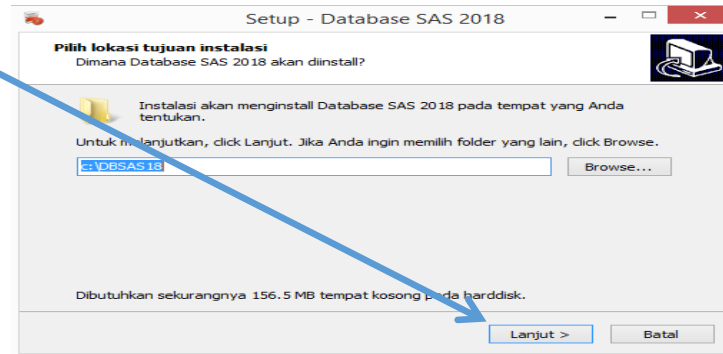
- Untuk menyediakan rumah/tempat agar dapat menerima data SAS dari bendahara

## Step Instalasi

- Klik Kanan File **Install\_Database\_SAS2019\_v19.0.0.exe**, kemudian pilih Run as administrator

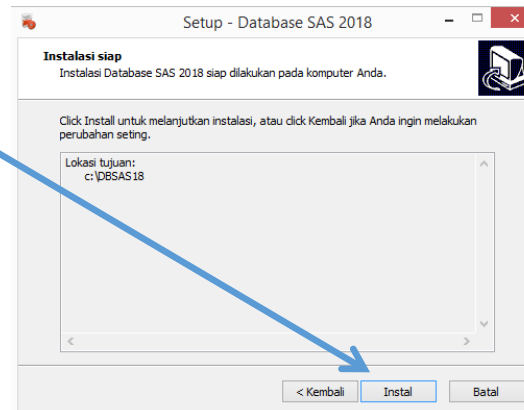


- Kemudian akan ditampilkan layar seperti berikut, kemudian pilih tombol **Lanjut.**

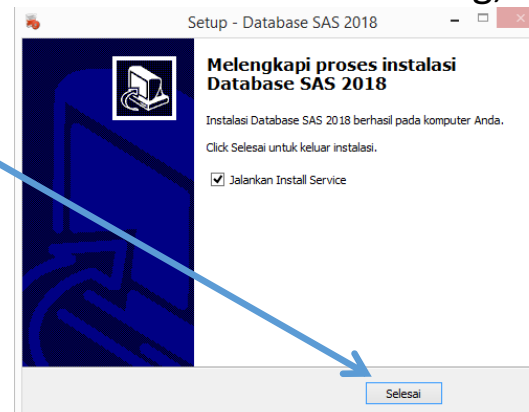


# Step 1 - Instalasi Database SAS

- Pilih tombol **Instal**



- Pastikan pada pilihan Jalankan Install Services tercentang, kemudian pilih tombol **Selesai**



# Step 2 Install SAS Konverter

The image illustrates the installation process for SAS Konverter. At the top, a file explorer window shows a zip file named 'SASKonverter\_v2019\_0.zip' (988 KB) with a context menu open, highlighting 'Extract Here'. Below this, the extracted files 'SASKonverter.msi' and 'setup.exe' are shown. A blue arrow points from 'setup.exe' to the 'SASKonverter' setup wizard window. The wizard window displays the title 'Welcome to the SASKonverter Setup Wizard' and the text: 'The installer will guide you through the steps required to install SASKonverter on your computer.' A warning message is also present: 'WARNING: This computer program is protected by copyright law and international treaties. Unauthorized duplication or distribution of this program, or any portion of it, may result in severe civil or criminal penalties, and will be prosecuted to the maximum extent possible under the law.' At the bottom of the wizard, there are buttons for 'Cancel', '< Back', and 'Next >'. In the bottom left, a file explorer window shows the directory 'This PC > Sistem (C:) > SASKonverterKemosos' with a list of files including 'SASKonverter.exe', which is highlighted with a blue arrow pointing from the setup wizard.

# SAS Konverter

File Data Pagu Utilitas

**SAS KONVERTER**

**versi : 2019.0**

Merupakan alat bantu yang berupa Aplikasi Offline yang langsung Link dengan Aplikasi RKAKL dan Aplikasi SPM, sehingga data Anggaran dan data Realisasi dapat terhubung secara langsung ke dalam Aplikasi eDalWas Online.

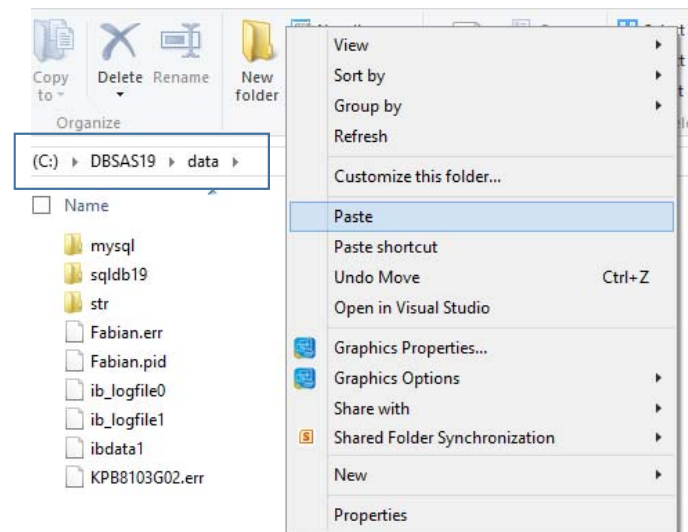
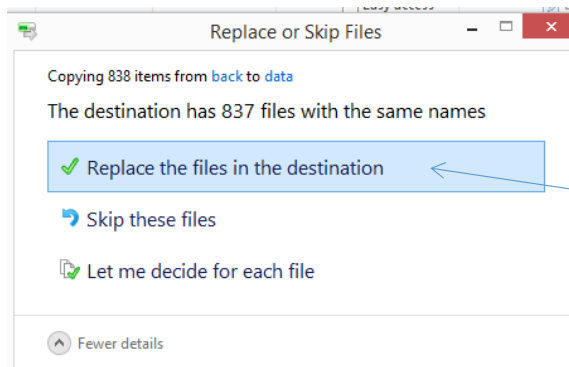
**Perhatian !!!**

\*Database SAS harus terinstall dalam satu Laptop/PC dengan Aplikasi SAS Konverter

# Copy Data SAS

- Kemudian di komputer yang sudah terinstal SAS-nya folder yang di copy dari komputer bendaha tadi di paste ke folder berikut : c:/DBSAS19/data

**Pada waktu paste folder  
sqldb19 harus ada pilihan  
Replace agar dapat  
menimpa data sblmnya**



Pilih Replace

**Jika tidak ada pesan pilihan untuk Replace Data  
Kemungkinan dalam melakukan Paste  
Salah tempat/folder**

# Backup Data

Utilitas

Backup Data

The image shows two overlapping screenshots of a software utility window titled "Backup Data". The window has a green background and a white title bar with a close button (X). In the top-left corner, there is a "Utilitas" menu with a "Backup Data" option. A blue arrow points from this menu option to the first screenshot. The first screenshot shows the "Backup Data" window with a "Satuan Kerja" dropdown menu that is currently empty. To its right is a "Refresh" button. Below this is a text field for "Letak Data Backup" containing the path "C:\SASKonverterKemosos\backup\". At the bottom, there are two buttons: "Proses" (with a green arrow icon) and "Batal" (with a red X icon). A section titled "\*Perhatian :" contains two instructions: "- Pilih kolom Satuan Kerja, lalu pilih tombol Proses" and "- Jika pada kolom Satuan Kerja belum ditampilkan data SATKER, pilih tombol Refresh". A second blue arrow points from the "Refresh" button in the first screenshot to the second screenshot. The second screenshot shows the same window, but the "Satuan Kerja" dropdown menu now displays the selected value "440121\SEKRETARIAT JENDERAL". The "Refresh" button is still present to its right. The "Letak Data Backup" field and the "Proses" and "Batal" buttons remain the same.

Backup Data

Satuan Kerja  Refresh

Letak Data Backup C:\SASKonverterKemosos\backup\

Proses Batal

**\*Perhatian :**

- Pilih kolom Satuan Kerja, lalu pilih tombol Proses
- Jika pada kolom Satuan Kerja belum ditampilkan data SATKER, pilih tombol Refresh

Backup Data

Satuan Kerja 440121\SEKRETARIAT JENDERAL Refresh

Letak Data Backup C:\SASKonverterKemosos\backup\

Proses Batal

# Upload Data

## Upload Data SAS

### Perhatian !!!

Versi SAS Konverter Saat ini adalah Versi 2019.0 , jika versi aplikasi anda belum update silahkan download dari link berikut

[Download SAS Konverter](#)

[Download Database SAS](#)



- Download update aplikasi SAS Konverter, kemudian di install dg cara double klik file hasil download
- Kemudian lakukan backup ulang dari aplikasi SAS Konverter lalu upload ke eKinerja
- Dengan melakukan Update tidak akan menghilangkan data yang sudah di input.

### File Data

No file selected.

This PC > Sistem (C:) > SASKonverterKemsos > backup

Folder

Name	Date modified	Type	Size
 027440121190201951516.zip	05/15/2019 16:51	Compressed (zipp...	63 KB
 0274401211902019536.zip	05/03/2019 6:00	Compressed (zipp...	63 KB



# Upload Realisasi

Daftar Satker

Download

Upload SAS

Tutup

10 records per page

Search: sekre

NAMA SATKER	JML KOMPONEN	RENCANA AKSI	PAGU	REALISASI	%
Sekretariat Badan Pendidikan, Penelitian dan Penyuluh Sosial (369059)	14	0	42,750,867,000	0	0.00
Sekretariat Direktorat Jenderal Pemberdayaan Sosial (630859)	16	0	59,273,230,000	0	0.00
SEKRETARIAT DIREKTORAT JENDERAL PENANGANAN FAKIR MISKIN (418941)	15	0	75,212,711,000	0	0.00
SEKRETARIAT DIREKTORAT JENDERAL PERLINDUNGAN DAN JAMINAN SOSIAL (426820)	16	0	52,392,659,000	0	0.00
SEKRETARIAT DIREKTORAT JENDERAL REHABILITASI SOSIAL (630842)	17	0	110,328,814,000	27,679,583,935	25.09
SEKRETARIAT JENDERAL (440121)	58	0	228,357,614,000	7,201,063,511	3.15
<b>TOTAL</b>			<b>58,906,123,379,000</b>		



Terima Kasih