



KEMENTERIAN SOSIAL
REPUBLIK INDONESIA

**REALISASI T.A 2018 DAN
RENCANA KEGIATAN ANGGARAN T.A 2019
DIREKTORAT PEMBERDAYAAN SOSIAL PERORANGAN,
KELUARGA DAN KELEMBAGAAN MASYARAKAT**

Disampaikan oleh:

BAMBANG MULYADI
Direktur PSPKKM

Direktorat Pemberdayaan Sosial Perorangan, Keluarga dan Kelembagaan Masyarakat
Direktorat Jenderal Pemberdayaan Sosial
Kementerian Sosial RI

Bandung, 17 Oktober 2018

Sistematika



A

GAMBARAN UMUM DIT.PSPKKM

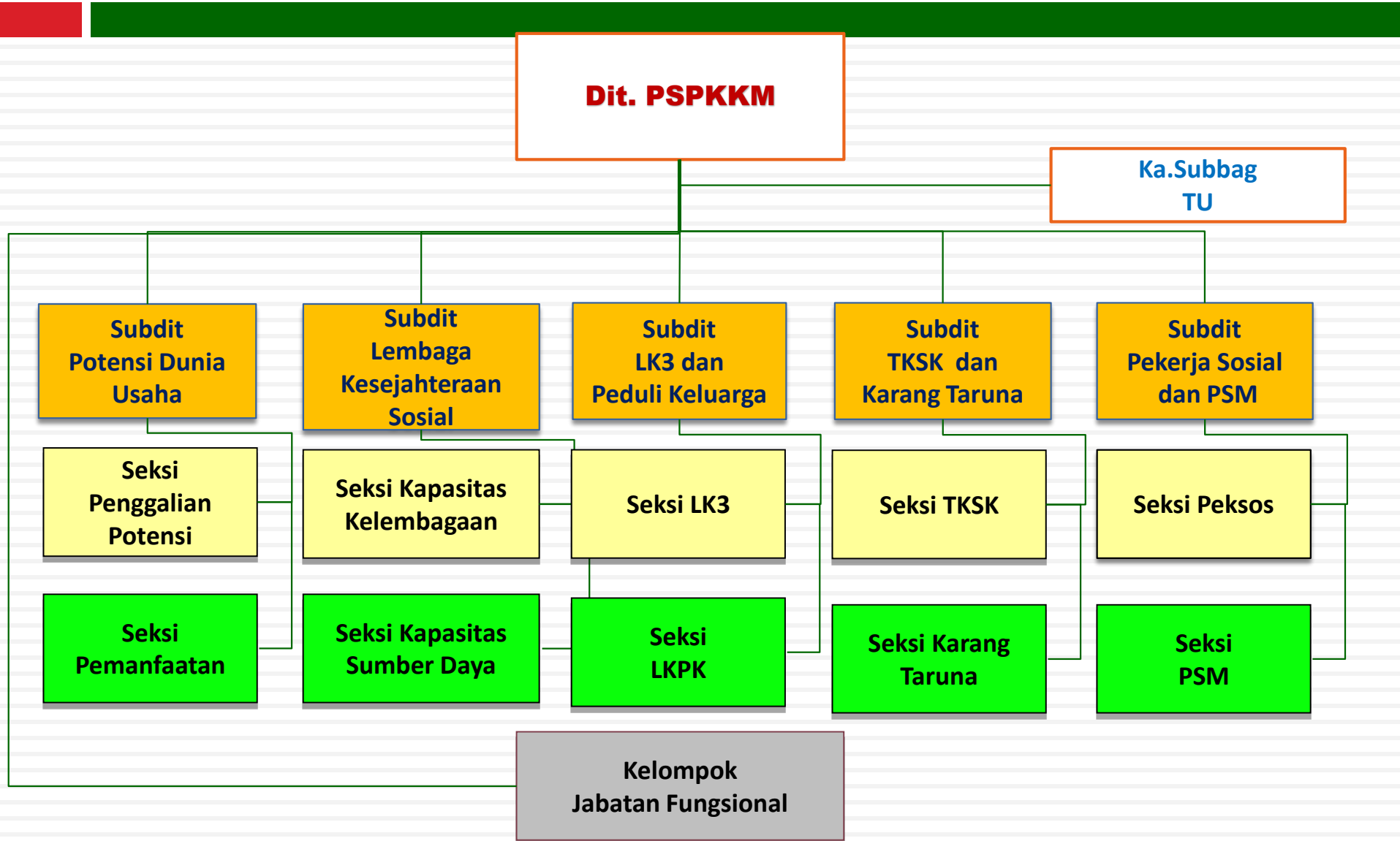
B

REALISASI ANGGGARAN T.A 2018

C

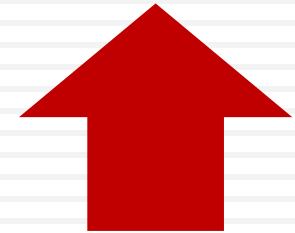
RENCANA KEGIATAN PRIORITAS NASIONAL T.A 2019

A. Gambaran Umum Dit.PSPKKM



Tugas dan Fungsi Direktorat PSPKKM

Dilaksanakan dalam **semangat dan *mindset*** untuk “meng-*orkestrasi* PSKS untuk memberdayakan PMKS”



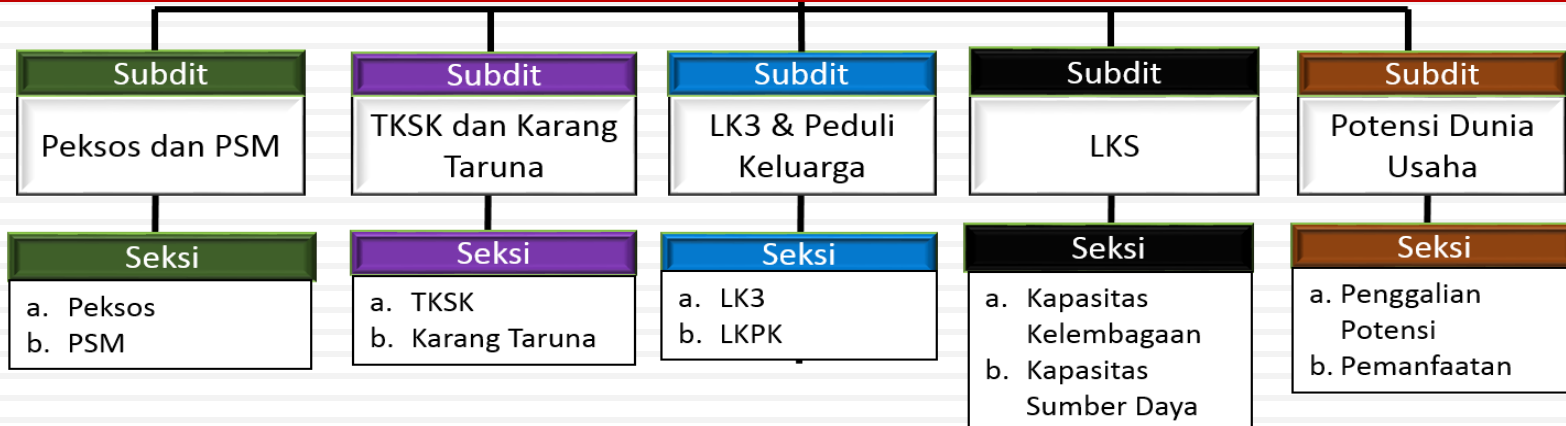
Dengan demikian, Misi Dit PSPKKM:
“Mencapai kualitas manajemen pengelolaan PSKS sekelas ORKESTRA”

Tugas (Pasal 344)

Melaksanakan perumusan dan pelaksanaan kebijakan, penyusunan NSPK, pemberian Bimtek dan supervisi, serta Evalap bidang PSPKKM

Fungsi (Pasal 345)

- Penyiapan Perumusan Kebijakan bidang PSPKKM
- Penyiapan Pelaksanaan Kebijakan bidang PSPKKM
- Penyiapan Penyusunan NSPK bidang PSPKKM
- Penyiapan Pemberian Bimtek dan Supervisi bidang PSPKKM
- Pemantauan, Evaluasi & pelaporan di bidang PSPKKM
- Pelaksanaan urusan Tata Usana dan rumah tangga Direktorat



B. KEGIATAN DAN ANGGARAN T.A 2018

Alokasi Anggaran

T.A	PUSAT	DEKON	TOTAL ANGGARAN
TAHUN 2018	100,445,478,000	72,988,076,000	173,433,554,000

Realisasi Anggaran

No	Kewenangan	Anggaran	Realisasi Keuangan (SP2D)	%	Realisasi Keuangan (SPM)	%
1	PUSAT	100,445,478,000	64,837,110,402	64,55	66,516,963,439	66,22
2	DEKON	72,988,076,000	46,128,506,350	63,19	46,128,506,350	63,19
3	JUMLAH	173,445,554,000	110,965,616,752	63,97	112,645,496,789	64,94

C. KEGIATAN PRIORITAS NASIONAL T.A 2019

PN 1 : PEMBANGUNAN MANUSIA MELALUI PENGURANGAN KEMISKINAN DAN PENINGKATAN PELAYANAN DASAR

PP 5 : Peningkatan Tata Kelola Layanan Dasar

KP 1 : Penguatan Layanan dan Rujukan Satu Pintu

PPN 1 : Penguatan Mekanisme Pengaduan

Proyek KL : Sistem Layanan dan Rujukan Terpadu dan Puskesmas

Output

Kab/Kota yang mengembangkan SLRT

Target

150 Kab/Kota

SLRT melalui Pusat Kesejahteraan Sosial (PUSKESOS)

300 Desa/Kel

PPN 3 : Fasilitasi Pendampingan Masyarakat

Proyek KL : Pemantapan Tenaga Kesejahteraan Sosial Kecamatan (TKSK)

Output

TKSK Yang Ditingkatkan Kapasitas

Target

7.160 Orang

C. RENCANA KEGIATAN DAN ANGGARAN T.A 2019

Alokasi Anggaran

T.A	PUSAT	DEKON	TOTAL ANGGARAN
TAHUN 2019	83,213,340,000	75,230,214,000	158,443,554,000

Sasaran dan Target

NO	SASARAN KEGIATAN	TARGET
1	Pemberdayaan TKSK	7.201 Orang
2	Pemberdayaan PSM	1.595 Orang
3	Pemberdayaan Pekerja Sosial	120 Orang
4	Bimbingan Teknis LKS	1.785 LKS
5	Bimbingan Teknis Karang Taruna	1.848 KT
6	Pemberdayaan WKSBM	340 WKSBM
7	Pemberdayaan Potensi Dunia Usaha	34 FORUM
8	Pemberdayaan LK3	502 LK3
9	Pemberdayaan Lembaga Konsultasi Peduli Keluarga	33 FCU
10	Sistem Layanan dan Rujukan Terpadu (SLRT) Yang Dikembangkan	150 Kab/Kota
11	Pusat Kesejahteraan Sosial (Puskesmas) Yang Dikembangkan	300 Desa/Kel

Kegiatan dan Anggaran Pagu indikatif T.A 2019

No.	Kegiatan	Pusat	Dekon	Jumlah
1.	SLRT	41,755,690,000	-	41,755,690,000
2.	Puskesmas	4,860,674,000	-	4,860,674,000
3.	TKSK	12,176,303,000	45,443,073,000	57,619,376,000
4.	PSM	2,523,457,000	2,918,690,000	5,442,147,000
5.	Pekerja Sosial	1,937,557,000	-	1,937,557,000
6.	Karang Taruna	4,863,803,000	4,644,750,000	9,508,553,000
7.	LK3	1,852,230,000	8,729,740,000	10,581,970,000
8.	LKPK	946,533,000	867,704,000	1,814,237,000
9.	LKS	3,585,190,000	3,203,350,000	6,788,540,000
10.	WKSBM	101,198,000	1,226,190,000	1,327,388,000
11.	PDU	1,629,388,000	1,894,881,000	3,524,269,000
12.	DSM	3,612,205,000	-	3,612,205,000
13.	Layanan Teknis Kegiatan PSPKKM	3,369,112,000	3,580,000,000	6,949,112,000
14.	Seleksi Teladan Tk. Prov	-	2,662,870,000	2,622,870,000
	Jumlah	83,213,340,000	75,230,214,000	158,443,554,000

Pengembangan SLRT & Puskesmas Tahun 2015-2019*



Keterangan:

**) Dalam Perpres No.2 Tahun 2015 tentang RPJMN 2015-2019 (Pendanaan APBN melalui Kementerian Sosial)*

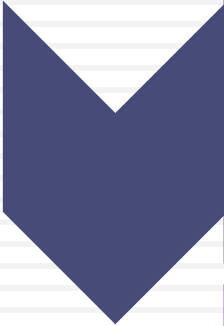
****) Pemerintah daerah diharapkan dapat memberikan kontribusi natura dan pendanaan melalui APBD*

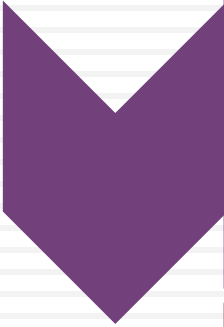
Sandingan Jumlah TKSK

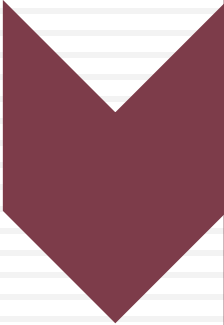
(Sandangan Permendagri Nomor 56 Tahun 2015 dan Permendagri Nomor 137 Tahun 2017)

No	Provinsi	Kecamatan		
		Semula	Menjadi	(+/-)
1	DKI Jakarta	44	44	-
2	Jawa Barat	626	627	1
3	Jawa Tengah	573	573	-
4	DI Yogyakarta	78	78	-
5	Jawa Timur	664	666	2
6	Aceh	289	289	-
7	Sumatera Utara	436	444	8
8	Sumatera Barat	179	179	-
9	Riau	163	166	3
10	Jambi	141	141	-
11	Sumatera Selatan	231	236	5
12	Lampung	227	228	1
13	Kalimantan Barat	174	174	-
14	Kalimantan Tengah	136	136	-
15	Kalimantan Selatan	152	153	1
16	Kalimantan Timur	103	103	-
17	Sulawesi Utara	167	171	4
18	Sulawesi Tengah	175	175	-
19	Sulawesi Selatan	306	307	1
20	Sulawesi Tenggara	212	219	7
21	Maluku	118	118	-
22	Bali	57	57	-
23	Nusa Tenggara Barat	116	116	-
24	Nusa Tenggara Timur	306	309	3
25	Papua	558	560	2
26	Bengkulu	128	128	-
27	Maluku Utara	115	115	-
28	Banten	155	155	-
29	Kepulauan Bangka Belitung	47	47	-
30	Gorontalo	77	77	-
31	Kepulauan Riau	70	70	-
32	Papua Barat	218	218	-
33	Sulawesi Barat	69	69	-
34	Kalimantan Utara	50	53	3
Total		7.160	7.201	41

Kegiatan Dekonsentrasi

- 
- Bimbingan Teknis TKSK
 - Tali Asih TKSK
 - Bimbingan Teknis PSM
 - Pemberdayaan IPSM Provinsi
 - Orientasi dan Seleksi Pilar Sosial Teladan

- 
- Peningkatan Kapasitas Pengelola LK3
 - Bantuan Operasional LK3
 - Bimbingan Teknis LKS
 - Pemberdayaan LKKS Provinsi
 - Bimbingan Teknis Karang Taruna
 - Pemberdayaan Karang Taruna Provinsi
 - Bulan Bhakti Karang Taruna

- 
- Bimbingan Teknis WKSBM
 - Sinkronisasi Program Dunia Usaha
 - Temu Koordinasi Dunia Usaha
 - Bimbingan Teknis LKPK
 - Pemberdayaan LKPK
 - Administrasi Kegiatan PSPKKM
 - Honor Perbendaharaan Program Pemberdayaan Sosial



LAIN-LAIN

BIAYA OPERASIONAL LK3 YANG TIDAK DICAIRKAN T.A 2017 (1.2)

No	Provinsi	LK3 Kab/Kota, BM, PT	Jumlah	No	Provinsi	LK3 Kab/Kota, BM, PT	Jumlah
1	LK3 PT	LK3 Unpad	10.000.000			LK3 Kab Nganjuk	15.000.000
		LK3 UMM	10.000.000			LK3 Kab Pacitan	15.000.000
2	DKI	LK3 BM Jakarta Timur	10.000.000			LK3 Kab Trenggalek	15.000.000
3	Jawa Barat	LK3 Kota Bekasi	15.000.000			LK3 BM Unmu Madiun	10.000.000
		LK3 BM	10.000.000	5	Aceh	LK3 Kab Gayo Lues	15.000.000
4	Jawa Timur	LK3 Kota Mojokerto	15.000.000	6	Sumatera Utara	LK3 Kab/Kota	15.000.000
		LK3 Kota Malang	15.000.000	7	Sumatera Barat	LK3 Kab Solok Selatan	15.000.000
		LK3 Kota Madiun	15.000.000			LK3 Kab Tanah Datar	15.000.000
		LK3 Kota Probolinggo	15.000.000			LK3 Kab Solok	15.000.000
		LK3 Kota Kediri	15.000.000			LK3 Kab Damas Raya	15.000.000
		LK3 Kab Madiun	15.000.000			LK3 Kab Padang Pariaman	15.000.000
		LK3 Kab Kediri	15.000.000			LK3 Kab Pesisir Selatan	15.000.000
		LK3 Kab Pasuruan	15.000.000			3 LK3 BM	30.000.000
		LK3 Kab Situbondo	15.000.000				
		LK3 Kab Bangkalan	15.000.000				

BIAYA OPERASIONAL LK3 YANG TIDAK DICAIRKAN T.A 2017 (2.2)

No	Provinsi	LK3 Kab/Kota, BM, PT	Jumlah
8	Riau	LK3 Kab Kampar	15.000.000
9	Jambi	LK3 Kab Muaro Bungo	15.000.000
10	Lampung	4 LK3 Kab/Kota	60.000.000
11	Kalimantan Barat	2 LK3 Kab/Kota	30.000.000
12	Kalimantan Tengah	LK3 Kab Murung Raya	15.000.000
		2 LK3 BM	20.000.000
13	Kalimantan Timur	LK3 Kota Balikpapan	15.000.000
14	Sulawesi Utara	5 LK3 Kab/Kota	75.000.000
15	Bengkulu	LK3 Kab Seluma	15.000.000
		LK3 Kab Bengkulu Utara	15.000.000
		LK3 Kab Kepahiyang	15.000.000

No	Provinsi	LK3 Kab/Kota, BM, PT	Jumlah
		LK3 Kab Rejang Lebong	15.000.000
		4 LK BM	40.000.000
16	Banten	LK3 Kota Tangerang Selatan	15.000.000
17	Bangka Belitung	LK3 Kab/Kota	15.000.000
Jumlah			785.000.000

TERIMA KASIH